

V2980378

KV-1000

CONTUR KV-1000
Siemens Sinumerik 802D



Vertrieb:
Saeilo Deutschland GmbH
Hauptstraße 68
35585 Wetzlar-Blasbach
Tel.: 06446-9247-0
Fax: 06446-9247-33
<http://www.saeilo.de>

1.3 Technische Daten

MODEL		KV-1000
VERFAHRWEG		
Längs (X)		1020 mm
Quer (Y)		510 mm
Spindelstock (Z)		635 mm
Abstand Spindelnase – Tisch		105mm~740mm
ARBEITSTISCH		
Länge		1220mm
Breite		520mm
T-Nuten Größe		18mm
T-Nuten Anzahl		5
Abstand der T-Nuten		160mm
Max. Tischbelastung		800kg
SPINDEL		
Spindel Drehzahl		30-7500rpm(30-10000rpm OP.)
Getriebe		2 Stufen
Spindelnase		NT-40 Kegel
MOTORE		
Spindelmotor /30min. rated		12kw
Antriebs- motore	X Achse	4.2kw/3000
	Y Achse	4.2kw/3000
	Z Achse	4.2kw/3000B
ATC		
Werkzeughalter		BT40
Kapazität des Werkzeugmagazins		24
Max. Werkzeug ϕ / L		90mm×L300mm
Max. Werkzeuggewicht		6kg
Werkzeugwahl		Bi-Direction
ALLGEMEIN		
Abmaße der Maschine		2880L×2540W×2980H
Nettogewicht		6000kg
Platzbedarf		4000mm×3000mm
Steuerung		SIEMENS
VORSCHUB		
Eilgang (X/Y/Z)		24m/min
Vorschubbereich (X/Y/Z)		1-10000mm/min

STANDARD AUSSTATTUNG

- Gew.-Schneiden o. Ausgleichsfutter
- Wassergekühlter Spindelkopf
- Wasserdichte Verkleidung
- Kühlmitteleinrichtung
- Zyklus Ende Lampe
- Box mit Service Werkzeuge
- Arbeitslampe

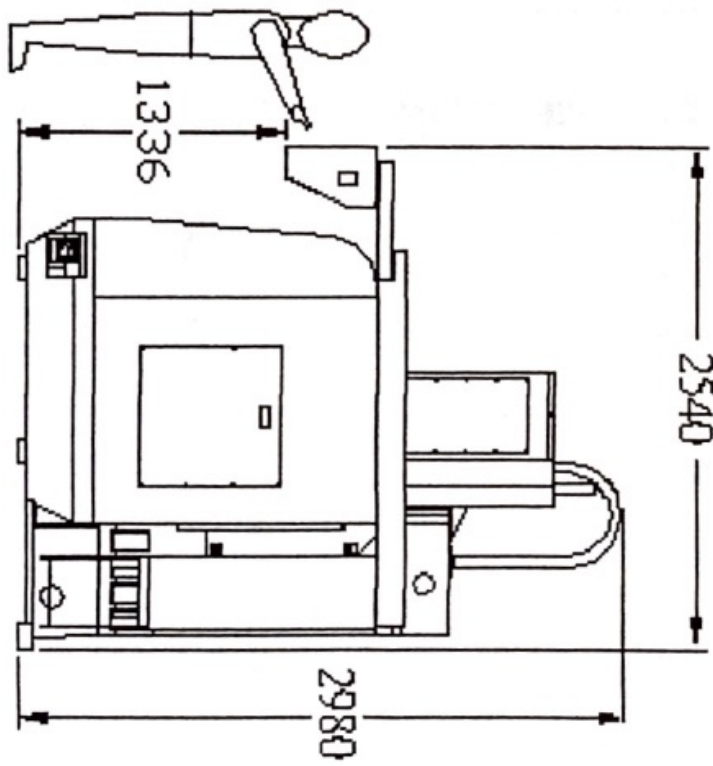
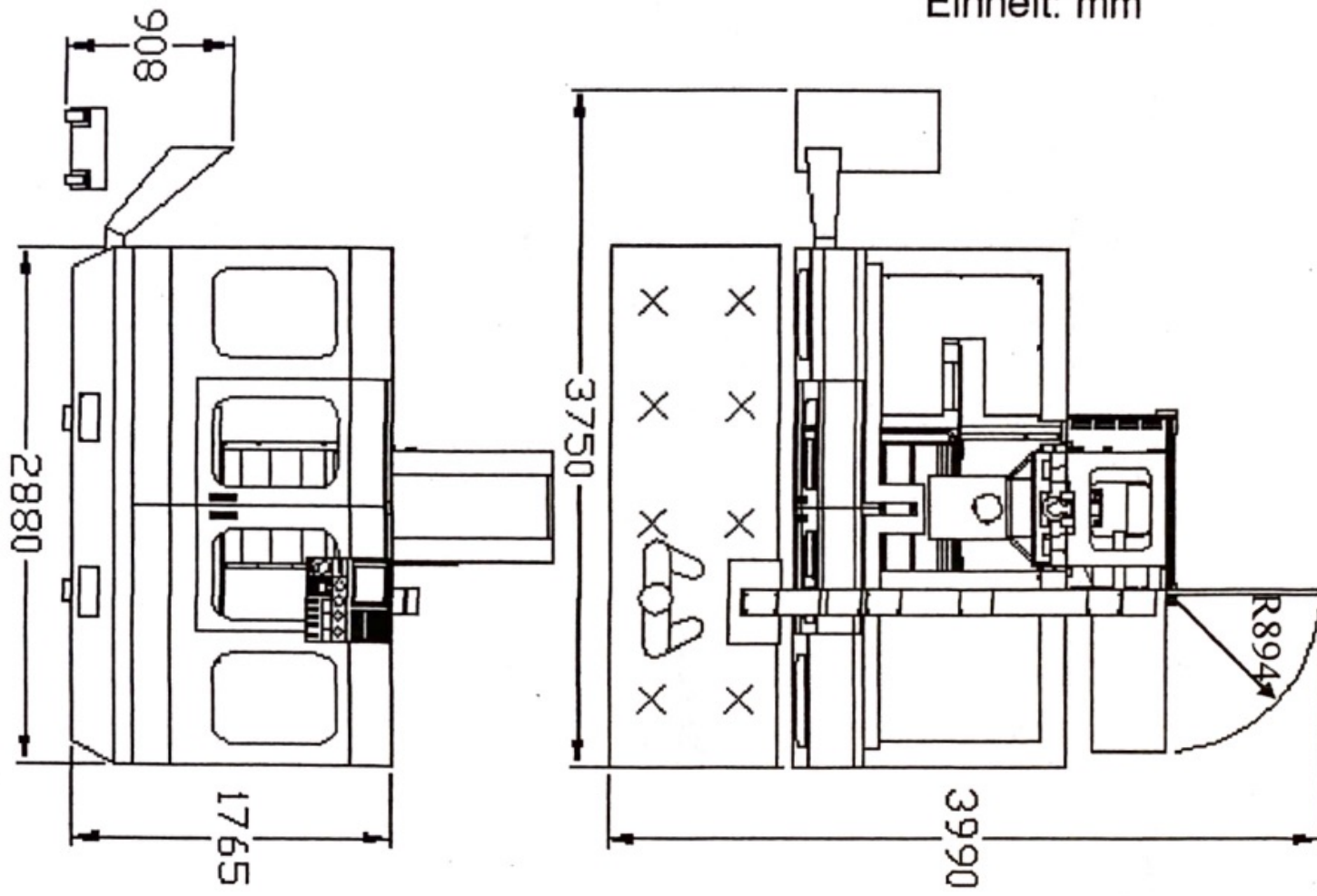
OPTIONALES ZUBEHÖR

- Kühlmittel durch d. Spindel
- 4. Achse
- Transformator
- Späneförderer
- DIN/ISO Werkzeuggreifer
- Programmierbare Kühlmitteldüse
- ZF-Getriebe

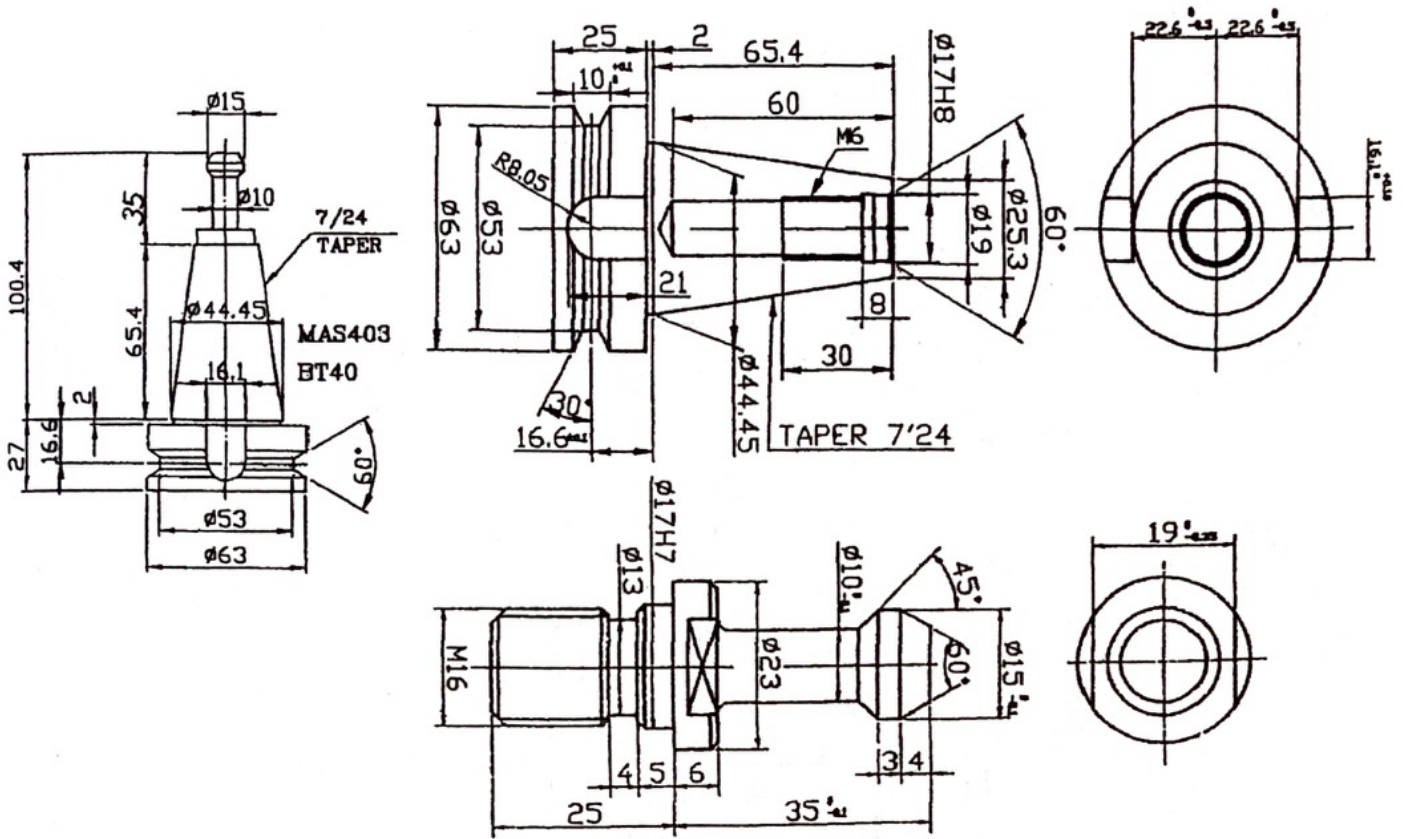
1.1.5 POSITION FÜR DEN BEDIENER

(A) BEDIENPOSITION
SIEHE ZEICHNUNG

Einheit: mm



BT-40 WERKZEUGAUFNAHME



Anzugsbolzen für
Kühlmittel d.d.
Spindel

